

INTNOV/ACTION

Smart Data

STEP

ZERO

WORKSHOP POWER BI - EJECUTIVO

Qué es **STEP ZERO**

Es un workshop + piloto 100% funcional en el que los responsables de tu empresa pueden empezar a utilizar Microsoft PowerBI con los **datos reales que utilizan en su día a día**. 100% real, práctico y verdaderamente a tu medida.



A quién va dirigido

Jefes de departamento
Responsables de ventas
Responsables de equipo
Responsables de producto
Responsables financieros



Cualquiera que necesite analizar
datos para tomar decisiones

Qué **beneficios** obtengo

Conocimiento de la plataforma para tus usuarios

Implantación inicial en tu infraestructura

Un **dashboard** 100% real, realizado por nosotros, como parte de los entregables

Labs 100% funcionales, sobre tus datos, que realizan los alumnos



Qué nos **diferencia**

Gestionado como un proyecto 100% a medida

Uso de datos reales de tu organización

Las prácticas aportarán valor real a la empresa

Planificación previa

Ideal como **primer paso** antes de una implantación global



¿Qué es Power BI?

- Power BI es la **plataforma** unificada y escalable de **Microsoft** para la **inteligencia empresarial (BI)**
- Un servicio de **análisis de negocio** basado en la nube que proporciona una vista única de los datos más cruciales de su empresa



Haga clic en la imagen para ver un video introductorio



¿Por qué Power BI?



Potente

- Cuadros de mando muy **intuitivos**
- Gráficos **interactivos**
- Totalmente **personalizable**



Económico

- Power BI Desktop es gratuito
- Licencias Pro por menos de 10€/mes

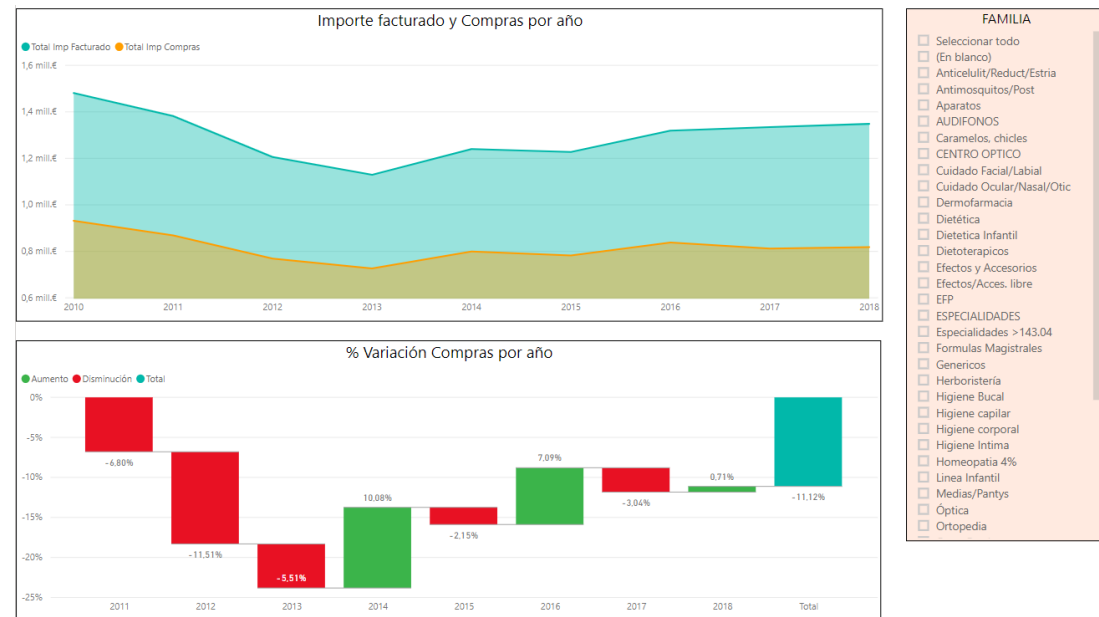


Versátil

- **Conecta** con todas tus fuentes de datos:
 - Bases de datos: SAP Business Warehouse, SQL Server, Oracle Databases, etc
 - Servicios en línea: Dynamics 365, Salesforce, Google Analytics, Adobe Analytics, etc
 - Archivos: Excel, archivos de texto (.csv o .txt), JSON, etc.
- **Centraliza** la información
- **Unifica** los análisis

Casos de uso - Power BI

- Por su **versatilidad** y potencia, puede usarse para crear visualizaciones y cuadros de mando en **todos los ámbitos de la empresa**
- Incluso teniendo las fuentes de datos dispersas en distintos archivos o sistemas de almacenamiento
- Algunos ejemplos de casos de uso pueden ser:
 - Resultados financieros
 - Rentabilidad de clientes
 - Marketing y redes sociales
 - Marketing y ventas
 - Venta al por menor
 - Recursos humanos
 - Operaciones
 - Gestión de proyectos
 - ...



Facturación

Venta al por menor

Casos de éxito - Power BI

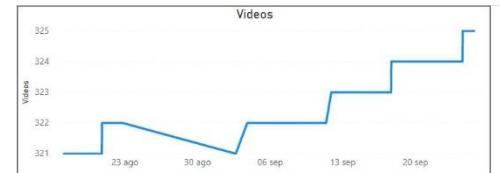
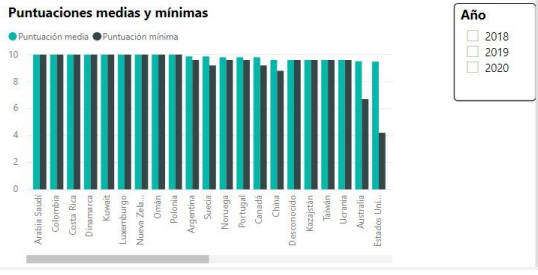
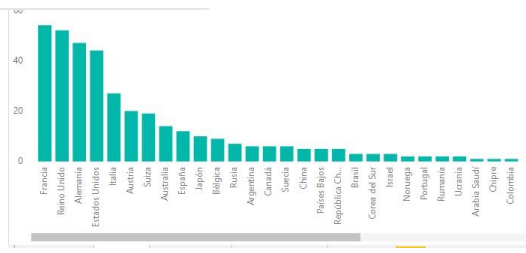
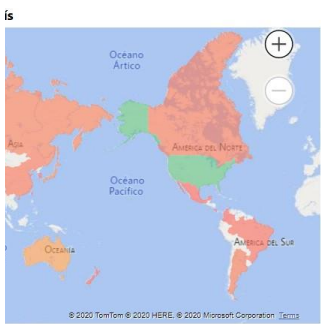
Situación Financiera – Flujos de Caja

SOCIEDAD 1 | 2019 | junio

TRIMESTRE Valores en miles de €

Categoría	Trimestre
TESORERÍA DE INICIO	28.225
Tesorería de inicio	28.225
Tesorería de inicio	28.225
FLUJOS DE EXPLOTACIÓN	1.033
Flujos brutos de la operación	-3.038
Flujos brutos de la operación	-3.038
Cambios en capital corriente	4.725
Acreedores	-913
Deudores	6.928
Existencias	149
Otros	-1.440
Otros flujos de efectivo de las actividades de explotación	-654
Otros	-654
FLUJOS DE INVERSIÓN	-3.914
Pagos por inversiones	-4.776
Inmovilizado	-4.776
Cobros por desinversiones	862
Inmovilizado	851
Inversiones financieras	11
FLUJOS DE FINANCIACIÓN	-8.487
Actividades de Financiación	-8.487
Deuda bancaria	-4.377
Dividendos	-4.110
EFFECTO TIPO DE CAMBIO	39
Variaciones tipos de cambio	39
Variaciones tipos de cambio	39
Saldo	16.896

VARIACIÓN NETA DEL EFECTIVO O EQUIVALENTES
-11.329



Influencer: Bikimeros

325 Videos	4.089 Max Videos	Videos: 325 / 4.089
42.100 Suscriptores	382.000 Max Suscriptores	Suscriptores: 42 mil / 382 mil
6.411.184 Visitas	72.329.193 Max Visitas	Visitas: 6 mill. / 72 mill.

KPIs

19.726,72 Visitas / Videos	129,54 Suscriptores / Videos	152,28 Visitas / Suscriptores
----------------------------	------------------------------	-------------------------------

Financiero

Sector alimentación

Redes sociales

Deportes

Satisfacción de clientes

Sector hotelero

Características - Step Zero



Formación In-House

La formación se da en tus oficinas, sin necesidad de desplazarse

Grupos reducidos

Grupo de hasta 5 alumnos 1 formador, 10 alumnos 2 formadores

100% a medida

Usamos tus datos reales para el contenido del workshop



Proceso - Step Zero



Entrevista

Realizamos una entrevista preliminar para conocer a quién va dirigida la formación, los datos que manejan y su localización.



Preparación

Contactamos con los responsables de los datos para asegurar que sean accesibles durante el curso.

Ajustamos los contenidos del workshop a tus necesidades.

Desarrollamos un dashboard personalizado que se entregará a la finalización del workshop.



Formación

Durante la formación, el taller usa los datos reales de tu organización, de tal forma que los ejercicios que se realicen aportarán valor a los usuarios desde el principio.

Entrevista previa

El workshop como proyecto

Se identifican los responsables tanto desde el lado cliente como el nuestro para dar a nuestros alumnos la mejor experiencia.

Identificación de roles y necesidades

Detectamos las necesidades de los alumnos, los datos con los que trabajan y sus expectativas. De esta reflexión extraeremos casos de uso para las prácticas.

Identificación de orígenes de datos

Una vez sepamos los datos que manejan nuestros usuarios, seleccionaremos los que cubran mas necesidades e identificaremos a los responsables de su custodia.



Preparación

Ajuste y creación de contenidos

Ajustamos los contenidos en base a los resultados de la entrevista, buscando casos prácticos en base a los roles de los alumnos, y desarrollando dashboards personalizados para vuestro caso.

Preparación de acceso a datos

Un formador se desplazará a tus oficinas y se asegurará de que las fuentes de datos sean accesibles, o en su caso una réplica de las mismas. **¡Necesitaremos tu colaboración!**

Preparación del aula

Nuestro formador supervisará con antelación la idoneidad de la sala/aula elegida para dar la formación: espacio, conectividad, climatización, proyector, etc. **¡Ninguna sorpresa de ultima hora!**



Formación

Casos 100% prácticos sobre datos reales

Cada concepto tendrá su reflejo en una práctica que se alimentará de datos reales que ya manejan los alumnos.

Aportamos valor desde el primer minuto

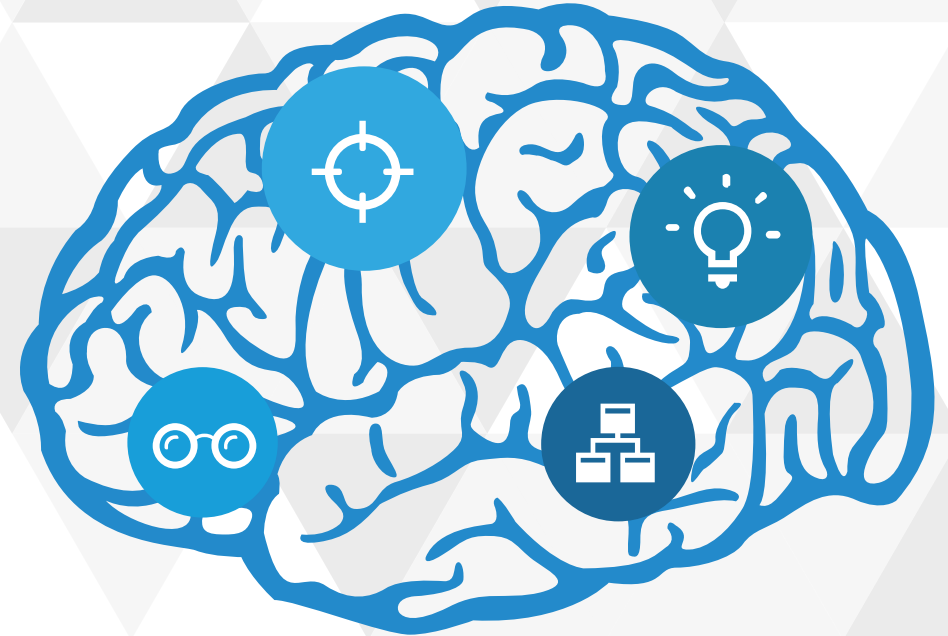
Las propias prácticas servirán como base para que los alumnos puedan seguir desarrollando sus dashboards en su trabajo del día a día.

Y al final del workshop, os entregaremos los dashboards desarrollados por nuestros expertos, con aplicación práctica inmediata y en los que podréis basaros para dar el siguiente paso.

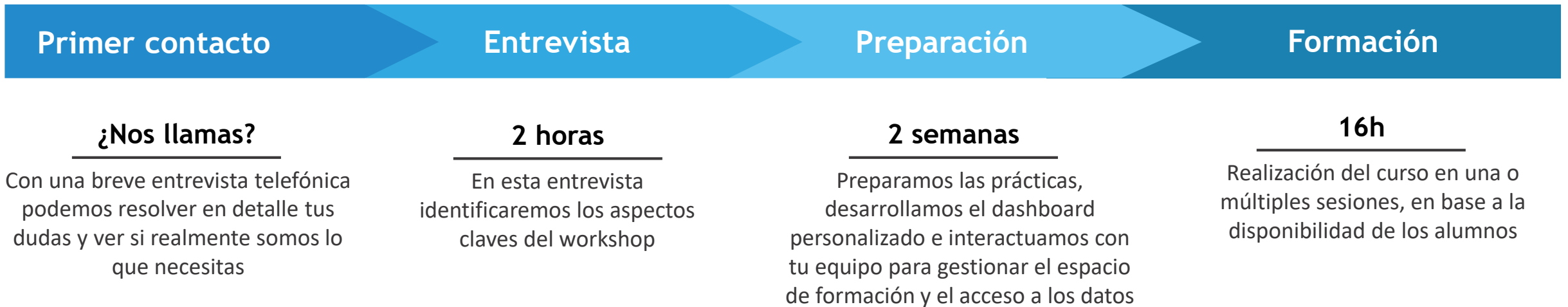
Formación dinámica

Entendemos la formación como una conversación entre las necesidades de negocio de nuestros alumnos y los medios técnicos para darles respuesta.

Nuestros formadores, con un perfil mixto, podrán variar el rumbo de la clase de forma dinámica a fin de profundizar en algunas de las cuestiones que los alumnos planteen.



Cronograma de ejemplo



Nota: Esto es una planificación de ejemplo meramente orientativa. La duración de las tareas dependerá, lógicamente, de las necesidades y requisitos detectados en la entrevista, tras la cual se realizará una oferta concreta detallando plazos y tarifa final.



¿Hablamos de datos?



Plaza de los Mostenses 13, Oficina 56
28015, Madrid



jgutierrez@intnovaction.com



+34 699 84 02 40